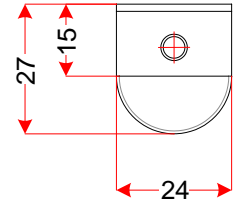
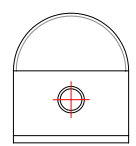
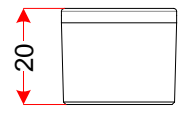



Montageset Holz



Empfohlene Frästiefe = 60mm

Die Wannen Parallel einfräsen damit bei geschlossener Tür eine kleine Vorspannung der Spiralfeder entsteht!

Empfohlene Frästiefe = 70mm

Türbezeichnung	Gezeichnet		Artikel:	Zutrittsystem GELA Plug&Play	Zuständig:	Kompetenzzenter Elektrotechnik / Automation	Rudolf Geiser AG Chasseratstrasse 12 4900 Langenthal Tel: 062 916 15 15	 www.geisa.ch
	Am:	23.08.2021						
Rev.:	23.08.2021	Blatt-Nr.: 2 von 2						